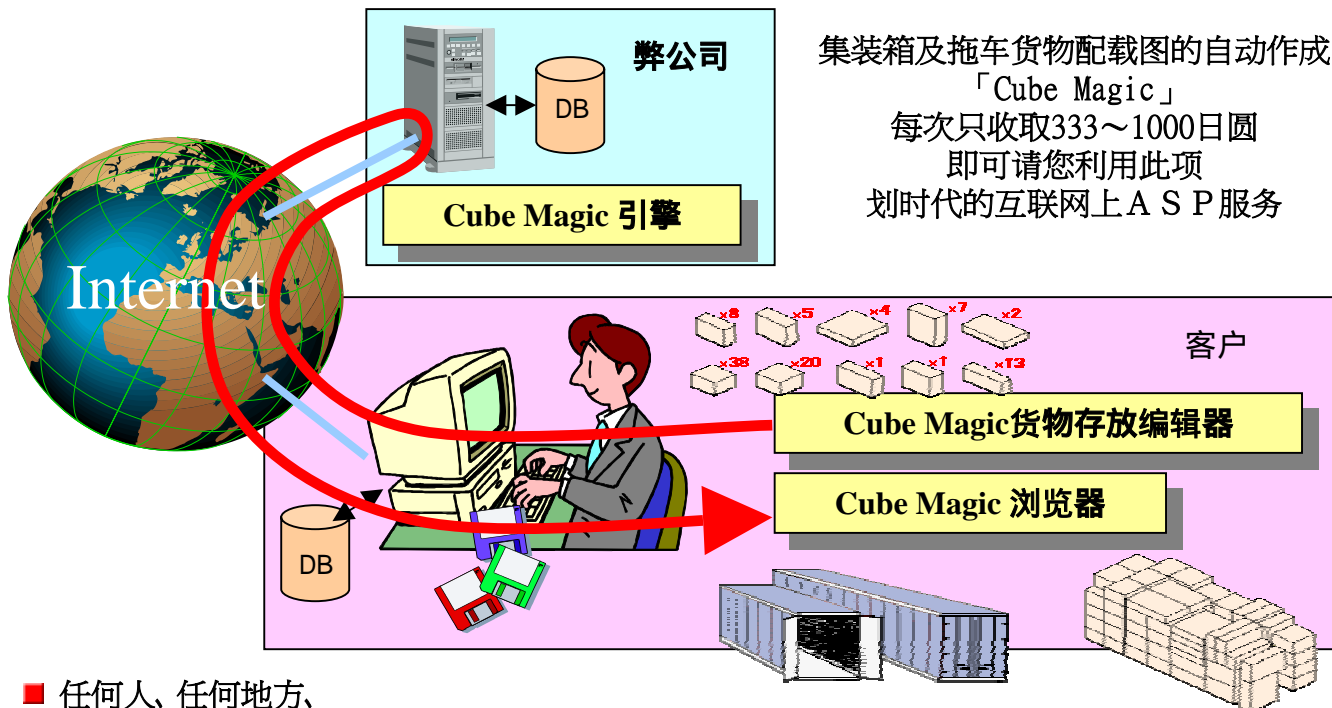


互联网·集装箱·集装箱货物配载

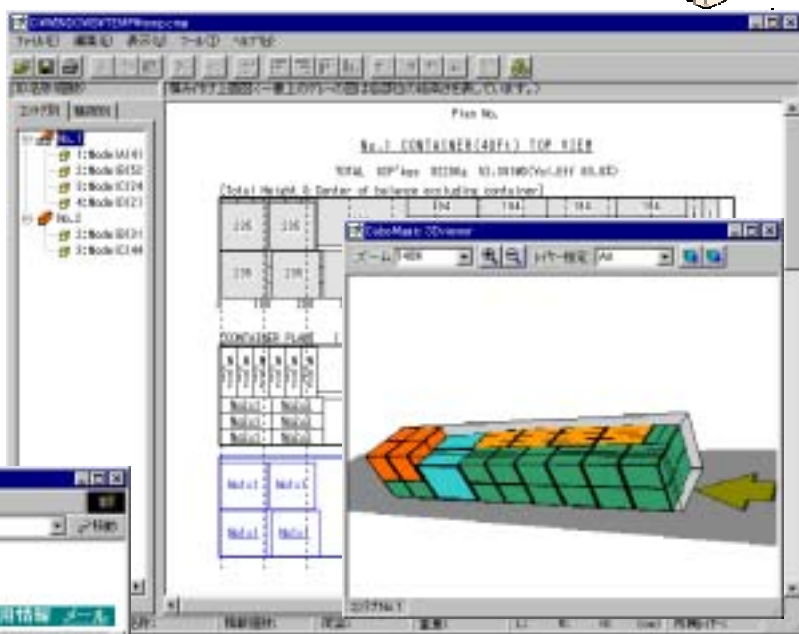
New Cube Magic™ 登场！

<http://www.cubemagic.co.jp/>



集装箱及拖车货物配载图的自动作成
「Cube Magic」
每次只收取333~1000日圆
即可请您利用此项
划时代的互联网上A S P服务

- 任何人、任何地方、互联网接続之后当日起，即可瞬时而得到可媲美专家的货物配载图
- 在高効的装載率下，集装箱及拖车数量瞬時可知
- 配置の變更自由自在
- 仅根据货物配载图难以看出的配置状况，可以用3D表示



CubeMagic浏览器



CubeMagic货物存放编辑器

- 可模拟以集装箱为单位的物量、非常简单·可视化极高
- 从咨询段階即可制定物流計畫实为开展戰略性营销的好工具



Cube Magic 是自动制作集装箱及拖车装载图的互联网上服务

<http://www.cubemagic.co.jp/>(只有日本語/英語)

Cube Magic 的特征

- 使用方法非常简单. 只要登入我公司的网页, 输入所要装载的货物, 就能立即得到货物配载图.
- 初期投资分文不要. 所需软件均可从我公司的服务器上免费下载.
- 每次在互联网上使用, 就会自动进行版本更新, 所以您使用的一直都是最新版本.
- 只在必要时使用必要部分即可.
- 您可以迅速将集装箱的货物配载结果返回给生产部门及营销部门, 从而推动以集装箱为单位的出货, 接发订单等工作的进行.
- 您还有可能对您的客户的运输计划进行战略性的提案
- 正确并迅速的进行集装箱·拖车的安排调度, 可以让损失减少到零
- 很好的反映用户意见, 以便持续地向更好的系统制作发展.

功能

- 一次可以计算的装载货物的种类, 件数, 使用的集装箱个数没有限制
- 计算时间仅需几秒.
- 装载货物的上下顺序由货物形状和重量决定. 重硬货将被配置到下层
- 可实现和专家同样的积载率 (75 - 95%)
- 可以任意指定「重视装载效率」、「同种类货物集中存放」、「整体重心向中央集中」等自动配载的优先顺序
- 任意尺寸的集装箱(拖车, 托盘)均可被指定, 登记
- 可配合叉车的装货方向来决定装货位置
- 可以指定禁止上载及单独存放等
- 可以利用持有的商品数据库进行货物的检索输入, 简化操作
- 对于自动配载得出的结果, 可以很容易的进行货物的移动, 追加, 删除等编辑, 打印活动
- 和服务器的通讯经过暗号化处理, 不必担心数据泄露发生
- 从装载图上难以看出的货物配置状况, 可用三维立体图表示

所需工作环境

计算机	具备 Windows95/98/Me/NT4.0/2000/XP 操作系统
内存	32MB 以上
显示器	800x600 以上推荐
打印机	A 4 用纸推荐
通信环境	可以利用 MODEM·TA·专用线等上网

收费方式

根据使用频率进行收费.(一个运输计划的配货按一次计算)

选择方式	定额制	従量制
A 完全従量制	没有 0 回	对于左記利用回数的 超过部分按照
S 一定額	8,000 日圆 / 月 10 回为限	1,000 日圆 / 回 计算
B + 超過従量制	30,000 日圆 / 月 40 回为限	
C	50,000 日圆 / 月 100 回为限	
D	100,000 日圆 / 月 300 回为限	

B ~ D, 公司内部的各个部门及总分公司, 或者相关工作单位等集体利用可

销售方式

- 除了互联网之外, 我们也接受其他利用方式(费用需另行商谈)
- 提供服务器给客户的内部网使用
- 客户的计算机与我公司的服务器之间进行通信 (EDI)
- 可以向客户的物流系统提供软件模块(便于客户系统一体化)

也进行产品的用户化, 安装帮助(网络接续·环境设置), 使用培训等工作

详情请用日本語或英語咨询

株式会社 Cube Magic

〒530-0053 大阪市北区末広町 2-35 新扇橋楼
TEL 06-6363-8201 FAX 06-6363-8202 <http://www.cubemagic.co.jp/>